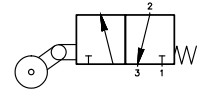
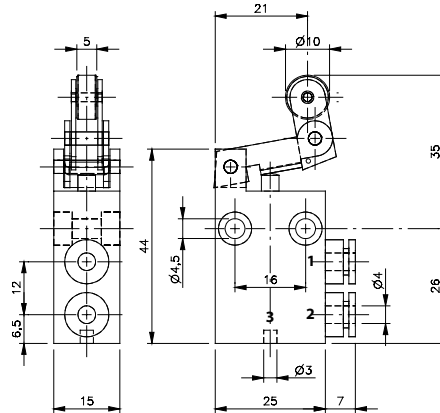


## Zawór krańcowy

Ø 4mm 3/2

Opis	Zawór krańcowy z dźwignią łamaną i rolką, odpowietrzanie wewnętrzne, powrót sprężyną.
Typ	3/2
Funkcja	NZ
Seria	BL
Przyłącza	Ø 4 mm - przyłącza boczne
Przepływ	115 l/min
Temp. pracy	-20°C +50°C
Zakres ciśnień pracy	0 – 10 bar
Siła przesterowania	9 N
Waga	0,044 kg

Wersja	Numer katalogowy
Standard	<b>BL 311 243</b>



● Odpowietrzanie wewnętrzne