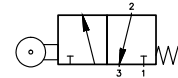
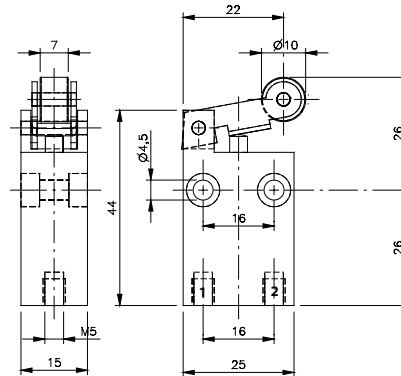


Zawór krańcowy

M 5 3/2

| | |
|----------------------|---|
| Opis | Zawór krańcowy z dźwignią prostą i rolką, odpowietrzenie wewnętrzne, powrót sprężyną. |
| Typ | 3/2 |
| Funkcja | NZ |
| Seria | BR |
| Przyłącza | M5 - przyłącza dolne |
| Przepływ | 115 l/min |
| Temp. pracy | -20°C +50°C |
| Zakres ciśnień pracy | 0 – 10 bar |
| Siła przesterowania | 9 N |
| Waga | 0,041 kg |

| | |
|----------|-------------------|
| Wersja | Numer katalogowy |
| Standard | BR 311 202 |



- Odpowietrzenie wewnętrzne
- Przyłącza dolne