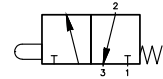
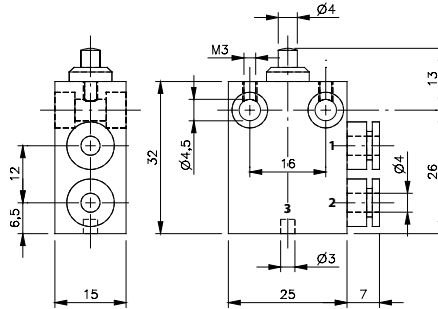


Zawór krańcowy

Ø 4mm 3/2

Opis	Zawór krańcowy bez dźwigni z odpowietrzeniem wewnętrznym, powrót sprężyną.
Typ	3/2
Funkcja	NZ
Seria	BV
Przyłącza	Ø 4 mm - przyłącza boczne
Przepływ	115 l/min
Temp. pracy	-20°C +50°C
Zakres ciśnień pracy	0 – 10 bar
Siła przesterowania	14 N
Waga	0,033 kg

Wersja	Numer katalogowy
Standard	BV 311 243



- Odpowietrzenie wewnętrzne