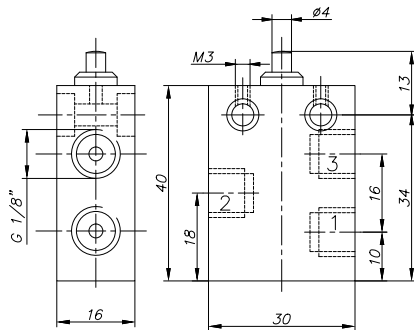
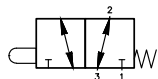


3/2 G 1/8

Zawór krańcowy



Opis	Zawór krańcowy bez dźwigni, powrót sprężyną.
Typ	3/2
Funkcja	NZ/NO
Seria	BV
Przyłącza	G 1/8" - przyłącza boczne
Przepływ	280 l/min
Temp. pracy	-20°C +50°C
Zakres ciśnień pracy	0 – 10 bar
Siła przesterowania	14 N
Waga	0,047 kg

Wersja	Numer katalogowy
Standard	BV 311 301

Uwaga:

NZ - zasilanie podłączone pod przyłączy nr 1.

NO - zasilanie podłączone pod przyłączy nr 3.