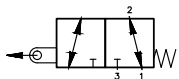
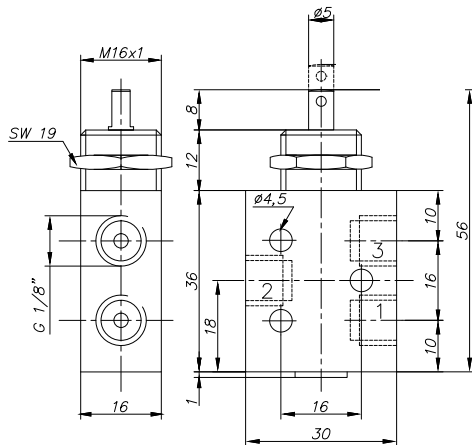


3/2 G 1/8

Zawór krańcowy / pulpitowy



- Normalnie otwarty
- Zwiększony przepływ 450 l/min



Opis	Zawór krańcowy/pulpitowy bez dźwigni, powrót sprężyną. Przerasterowanie poprzez pociągnięcie trzpienia.
Typ	3/2
Funkcja	NZ/NO
Seria	BZ
Przyłącza	G 1/8" - przyłącza boczne
Przepływ	450 l/min
Temp. pracy	-10°C +60°C
Zakres ciśnienia pracy	2 – 10 bar
Siła przesterowania	12 N
Waga	0,056 kg

Wersja	Numer katalogowy
Standard	BZ 311 401

Uwaga:

Podwyższona odporność na zanieczyszczenia.
 Nakrętka M 16 x 1 w komplecie.
 NZ - zasilanie podłączone pod przyłączy nr 1.
 NO - zasilanie podłączone pod przyłączy nr 3.