

Zawór terminalowy sterowany dwustronnie elektrycznie \varnothing 4mm 5/3

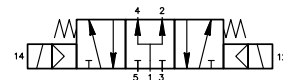
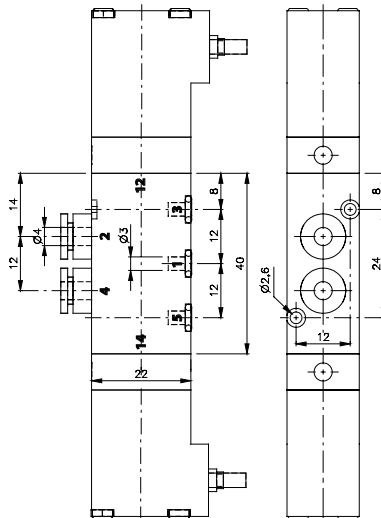
Opis	Zawór sterowany dwustronnie elektrycznie, powrót sprężyną, montaż na wyspie, terminalowy.
Typ	5/3
Pozycja środkowa	Zasilanie połączone z odbiornikami.
Seria	16 Przyłgowy terminalowy
Przyłącza	\varnothing 4 mm
Przepływ	280 l/min
Temp. pracy	-10°C +50°C
Zakres ciśnień pracy	3 – 10 bar
Pobór prądu	1,8W =/ 3VA ~
Waga	0,14 kg

Wersja	Numer katalogowy
24V AC	MD 533 343 T 24V AC
24V DC	MD 533 343 T 24V DC

Uwaga:

Cewki w zestawie z zaworem.

Wyspa: TL 16 5xx 303, TR 16 5xx 303



- Montaż przyłgowy - terminalowy
- Pobór prądu 1,8 W