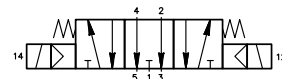
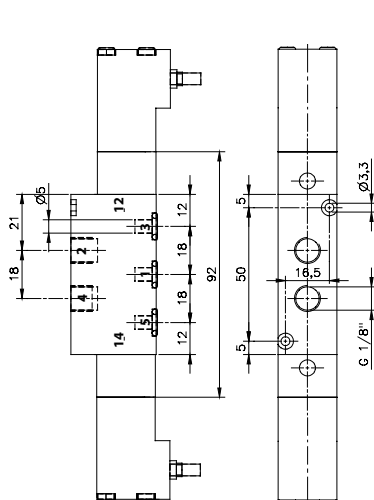


Zawór terminalowy sterowany dwustronnie elektrycznie G 1/8 5/3

Opis	Zawór sterowany dwustronnie elektrycznie, powrót sprężyną, montaż na wyspie, terminalowy.
Typ	5/3
Pozycja środkowa	Odbiorniki odpowietrzone.
Seria	22 Przyłgowy terminalowy
Przyłącza	G 1/8"
Przepływ	650 l/min
Temp. pracy	-10°C +60°C
Zakres ciśnień pracy	3 – 10 bar
Pobór prądu	3W +/- 5VA ~
Waga	0,31 kg

Wersja	Numer katalogowy
24V AC	MK 532 503 T 24V AC
24V DC	MK 532 503 T 24V DC

Uwaga:
 Cewki w zestawie z zaworem.
 Wyspa: TL 22 5xx 503, TR 22 5xx 503



- Montaż przyłgowy - terminalowy
- Zwiększony przepływ 650 l/min