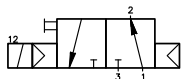
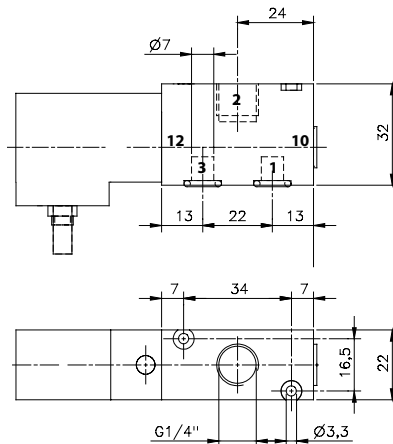


## 3/2 G 1/4 Zawór terminalowy sterowany jednostronnie elektrycznie



- Normalnie otwarty
- Montaż przylgowy - terminalowy



Opis	Zawór sterowany jednostronnie elektrycznie, powrót ciśnieniem, terminalowy.
Typ	3/2
Funkcja	NO
Seria	22 Przylgowy terminalowy
Przyłącze	G 1/4" – odbiornik
Przepływ	1250 l/min
Temp. pracy	-10°C +60°C
Zakres ciśnień pracy	2 – 10 bar
Pobór prądu	3W =/ 5VA ~
Waga	0,19 kg

Wersja	Numer katalogowy
24V AC	<b>MOK 310 703 T 24V AC</b>
24V DC	<b>MOK 310 703 T 24V DC</b>

Uwaga:  
Cewka w zestawie z zaworem.  
Wyspa: TL 22 3xx 703, TR 22 3xx 703