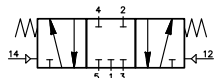
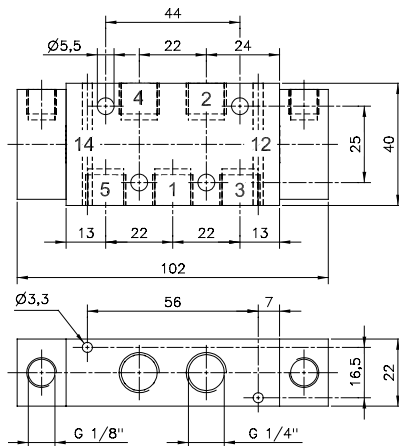


5/3 G 1/4

Zawór sterowany dwustronnie pneumatycznie



● *Możliwy montaż na wyspie*



Opis	Zawór sterowany dwustronnie pneumatycznie, powrót sprężyną, możliwy montaż na wyspie.
Typ	5/3
Pozycja środkowa	Wszystkie drogi odcięte.
Seria	22
Przyłącza	G 1/4"
Przepływ	1250 l/min
Temp. pracy	-10°C +60°C (-40°C +50°C)*
Zakres ciśnień pracy	1 – 10 bar
Ciśnienie aktywacji	3 – 10 bar
Waga	0,22 kg

Wersja	Numer katalogowy
Standard	P 531 701 G
Temperaturowa*	P 531 701 G TT