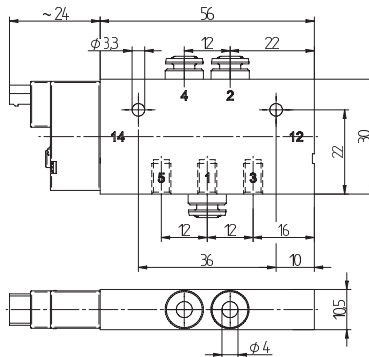
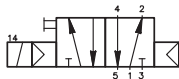


5/2 Ø4 mm

Mini zawór sterowany jednostronnie elektrycznie



Opis	Zawór sterowany jednostronnie elektrycznie, powrót ciśnieniem.
Typ	5/2
Funkcja	NZ
Seria	Mini MMD
Przyłącza	Ø 4mm
Przepływ	230 l/min
Temp. pracy	-10°C +50°C
Zakres ciśnienia pracy	3 – 8 bar
Pobór prądu	0,6W
Napięcie	24V DC
Sygnalizacja przesterowania	Dioda LED

Wersja	Numer katalogowy
Standard	MMD 510 341