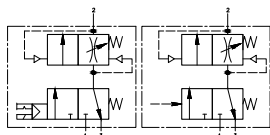


G 1/4 Wielkość 0

Zespół powolnego startu



Opis	Stacja dwuelementowa, składająca się z elektrozaworu i zaworu powolnego startu
Przyłącze	G 1/4"
Czynnik roboczy	Sprężone powietrze, gazy neutralne
Pozycja pracy	Dowolna
Temp. pracy	Max. 50 °C
Zakres ciśnienia zasilania	Max. 10 bar Min. 2,5 bar
Napięcie	24 V=; 115V / 50 Hz; 230 V / 50 Hz
Moc	Dla prądu stałego 1 - 2,5W Dla prądu zmiennego 3VA
Klasa ochrony	IP 65 zgodnie z normą DIN 40050
Przepływ	1300 l/min
Waga	0,394 kg

Nr katalogowy	A [mm]	B [mm]	C [mm]	Opcje
PNK2SA-014/C	86	48	----	Nasadka do zaworu elektrycznego cnomo
PNK2SA-014/I	86	48	97	Sterowanie pneumatyczne
PNK2SA-014/24	86	48	130	Sterowanie elektryczne (prąd stały 24V)
PNK2SA-014/115	86	48	130	Sterowanie elektryczne (prąd zmienny 115V / 50Hz)
PNK2SA-014/230	86	48	130	Sterowanie elektryczne (prąd zmienny 230V / 50Hz)

Akcesoria:

PNKBW.0 - 1225 mocowanie

PNKKOP.0 - zestaw łączeniowy

PNKKOP.0 W - zestaw łączeniowy + montaż ścienny

