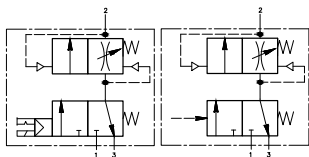


G 1/4 Wielkość I

Zespół powolnego startu Futura



Opis	Stacja dwielementowa, składająca się z elektrozaworu i zaworu powolnego startu
Przyłącze	G 1/4"
Czynnik roboczy	Sprężone powietrze, gazy neutralne
Pozycja pracy	Dowolna
Temp. pracy	Max. 50 °C
Zakres ciśnienia zasilania	Max. 10 bar Min. 2,5 bar
Napięcie	24 V=; 115V / 50 Hz; 230 V / 50 Hz
Moc	Dla prądu stałego 1 - 2,5W Dla prądu zmiennego 3VA / 50Hz
Klasa ochrony	IP 65 zgodnie z normą DIN 40050
Przepływ	1300 l/min (przy sterowaniu elektrycznym) 1800 l/min (przy sterowaniu pneumatycznym)
Waga	0,568 kg

Nr katalogowy	A [mm]	B [mm]	C [mm]	Opcje
PNK2SA-114/C	104	54	----	Nasadka do zaworu elektrycznego cnomo
PNK2SA-114/I	104	54	85	Sterowanie pneumatyczne
PNK2SA-114/24	104	54	117	Sterowanie elektryczne (prąd stały 24V)
PNK2SA-114/115	104	54	117	Sterowanie elektryczne (prąd zmienny 115V / 50Hz)
PNK2SA-114/230	104	54	117	Sterowanie elektryczne (prąd zmienny 230V / 50Hz)

Aksesorja:

PNKBW.1 - 1225 mocowanie

PNKKOP.1 - zestaw łączeniowy

PNKKOP.1 W - zestaw łączeniowy + montaż ścienny

