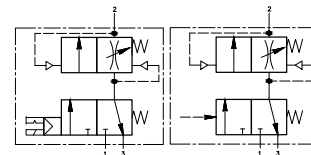


Opis	Stacja dwuelementowa, składająca się z elektrozaworu i zaworu powolnego startu
Przyłącze	G 1"
Czynnik roboczy	Sprężone powietrze, gazy neutralne
Pozycja pracy	Dowolna
Temp. pracy	Max. 50 °C
Zakres ciśnienia zasilania	Max. 10 bar Min. 2,5 bar
Napięcie	24 V=; 115V / 50 Hz; 230 V / 50 Hz
Moc	Dla prądu stałego 1 - 2,5W Dla prądu zmiennego 3VA / 50Hz
Klasa ochrony	IP 65 zgodnie z normą DIN 40050
Przepływ	4200 l/min
Waga	2,095 kg



Nr katalogowy	A [mm]	B [mm]	C [mm]	Opcje
PNK2SA-41/C	170	93	---	Nasadka do zaworu elektrycznego cnomo
PNK2SA-41/I	170	93	145	Sterowanie pneumatyczne
PNK2SA-41/24	170	93	178	Sterowanie elektryczne (prąd stały 24V)
PNK2SA-41/115	170	93	178	Sterowanie elektryczne (prąd zmienny 115V / 50Hz)
PNK2SA-41/230	170	93	178	Sterowanie elektryczne (prąd zmienny 230V / 50Hz)

Akcesoria:

PNKBW.4 - 1225 mocowanie

PNKKOP.4 - zestaw łączeniowy

PNKKOP.4 W - zestaw łączeniowy + montaż naścienny

