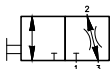


G 1 Wielkość III

Zawór kulowy Futura



Opis	Zawór kulowy 3/2, sterowany ręcznie, ze wskaźnikiem położenia. Możliwość zablokowania pokrętkła sterującego kłódką, średnica otworu do zblocza $\varnothing 8\text{mm}$
Przyłącze [1 ; 2]	G 1"
Gwint wyjściowy [3]	G 1/2"
Czynnik roboczy	Sprężone powietrze, gazy neutralne
Pozycja pracy	Pionowa
Temp. pracy	Max. 50 °C
Ciśnienie pracy	Max. 16 bar
Sterowanie	Możliwość obrotu pokrętkła o 90° (otwarty-zamknięty)
Przepływ	14000 l/min
Waga	1,182 kg

Nr katalogowy	Gwint	A [mm]	B [mm]	C [mm]
PNKBAM-41	G 1"	85	93	144

Akcesoria:

PNKBW.4 - 1225 mocowanie, str 215

PNKKOP.4 - zestaw łączeniowy, str 223

PNKKOP.4 W - zestaw łączeniowy + montaż ścienny, str 224

