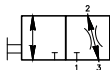


G 3/4 Wielkość III

Zawór kulowy Futura



Opis	Zawór kulowy 3/2, sterowany ręcznie, ze wskaźnikiem położenia. Możliwość zablokowania pokrętki sterującego kłódką, średnica otworu do zbloca ø8mm
Przyłącze	G 3/4"
Gwint wyjściowy	G 1/2"
Czynnik roboczy	Sprężone powietrze, gazy neutralne
Pozycja pracy	Pionowa
Temp. pracy	Max. 50 °C
Ciśnienie pracy	Max. 16 bar
Sterowanie	Możliwość obrotu pokrętki o 90° (otwarty-zamknięty)
Przepływ	14000 l/min
Waga	1,115 kg

Nr katalogowy	Gwint	A [mm]	B [mm]	C [mm]
PNKBAM-434	G 3/4"	85	93	144

- Akcesoria:
 PNKBW.4 - 1225 mocowanie
 PNKKOP.4 - zestaw łączeniowy
 PNKKOP.4 W - zestaw łączeniowy + montaż naścienny

