

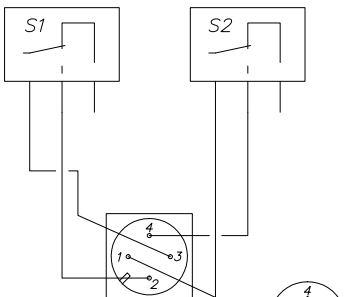
Pozycjoner Bar Miniswitch



Charakterystyka techniczna	
Opis	- Forma kompaktowa, mocowanie bezpośrednie
Rozmiar montażu	- Standard: 50 x 25 mm, uchwyt przedłużający: 15 mm + 20 mm - Z adapterem: 80 x 30 mm, uchwyt przedłużający 20 - 30 mm
Cechy konstrukcyjne	- Ustawienia własne, z mechanicznymi mikroprzełącznikami lub indukcyjnymi przełącznikami do siłowników z 90° kątem obrotu, na zamówienie do 180° kątem obrotu
Pozycja montażu	- Dowolna
Rodzaj ochrony	- IP 67
Napięcie wejściowe	- Mechaniczne: max. 250 V / AC, prąd max. 1A - Indukcyjne: 5 do 30 V / DC, prąd max. 100mA
Materiał	- Obudowa: POM - Śruby: stal nierdzewna A2
Funkcja przełącznika	- Mechaniczne: zmiennie - Indukcyjne: PNP
Zakres temperatury	- Mechaniczne: od -20° do +90° C - Indukcyjne: od -20° do +70° C
Połączenia	- Wkręt M12x1, 4 - biegunowe, DIN EN 61076-2-101
Waga	- 80 – 130 g, w zależności od modelu

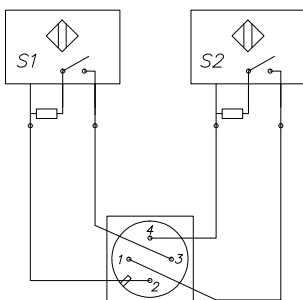
Budowa numeru katalogowego	
$\frac{MS}{1} \frac{M2}{2} \frac{50/25}{3} \frac{15}{4} - \frac{AW}{5}$	
1. Model:	- MS - pozycjoner typu miniswitch
2. Typ przełącznika:	- M2 - mikroprzełącznik - D2 - przełącznik indukcyjny, bezpośredni
3. Wymiar płyty montażowej:	50/25 80/30
4. Uchwyt przedłużający:	15 20 30
5. Złącza:	- AW - z zaciskiem śrubowym, kątowe - AG - z zaciskiem śrubowym, proste - AK - z kablem, (2 m długości)

Mikroprzełącznik typ M2



- Kable:
- 1 = Brązowy
 - 2 = Biały
 - 3 = Niebieski
 - 4 = Czarny

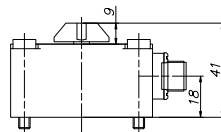
Przełącznik indukcyjny typ D2



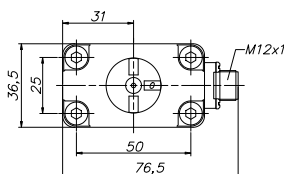
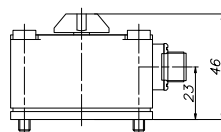
- Kable:
- 1 = Brązowy
 - 2 = Biały
 - 3 = Niebieski
 - 4 = Czarny

Miniswitch na płycie montażowej 50 x 25

Uchwyt przedłużający 15

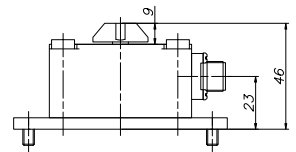


Uchwyt przedłużający 20



Miniswitch na płycie montażowej 80 x 30

Uchwyt przedłużający 20



Uchwyt przedłużający 30

