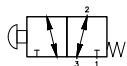
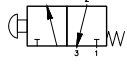


3/2 G 1/4

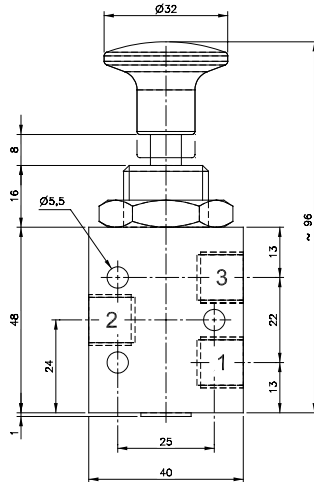
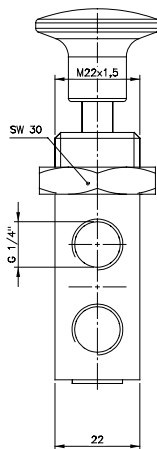
## Zawór pulpituwy



BH 311 701



BH 311 701 TT



Opis	Zawór pulpituwy sterowany ręcznie – ciągnem, powrót sprężyna.
Typ	3/2
Funkcja	NZ/NO
Seria	BH
Przyłącza	G 1/4" - przyłącza boczne
Przepływ	1250 l/min
Temp. pracy	-10°C +60°C (-50°C +50°C)*
Zakres ciśnień pracy	2 – 10 bar
Siła przesterowania	17 N
Waga	0,18 kg

Wersja	Numer katalogowy
Standard	<b>BH 311 701</b>
Temperaturowa*	<b>BH 311 701 TT</b>

Uwaga:

Nakrętka M 22 x 1,5 w komplecie.

NZ - zasilanie podłączone pod przyłącze nr 1.

NO - zasilanie podłączone pod przyłącze nr 3.