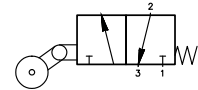
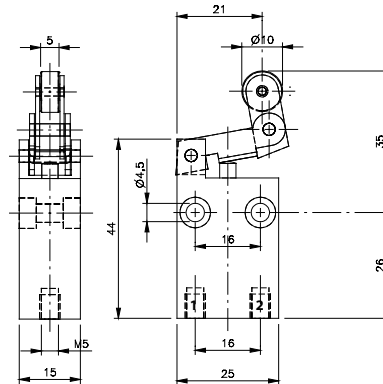


Opis	Zawór krańcowy z dźwignią łamaną i rolką, odpowietrzenie wewnętrzne, powrót sprężyną.
Typ	3/2
Funkcja	NZ
Seria	BL
Przyłącza	M5 - przyłącza dolne
Przepływ	115 l/min
Temp. pracy	-20°C +50°C
Zakres ciśnień pracy	0 – 10 bar
Siła przesterowania	9 N
Waga	0,041 kg

Wersja	Numer katalogowy
Standard	BL 311 202



- Odpowietrzenie wewnętrzne
- Przyłącza dolne