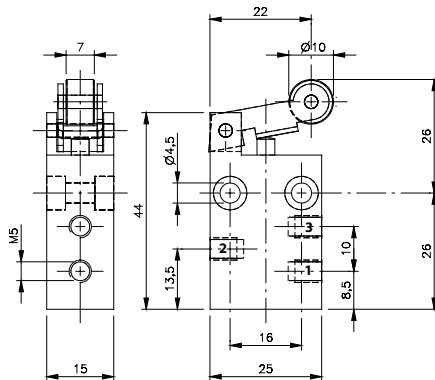
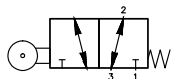


3/2 M 5

Zawór krańcowy



Opis	Zawór krańcowy z dźwignią prostą i rolką, powrót sprężyną.
Typ	3/2
Funkcja	NZ/NO
Seria	BR
Przyłącza	M5 - przyłącza boczne
Przepływ	125 l/min
Temp. pracy	-20°C +50°C
Zakres ciśnień pracy	0 – 10 bar
Siła przesterowania	9 N
Waga	0,041 kg

Wersja	Numer katalogowy
Standard	BR 311 201

Uwaga:

- NZ - zasilanie podłączone pod przyłączy nr 1.
 NO - zasilanie podłączone pod przyłączy nr 3.