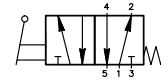
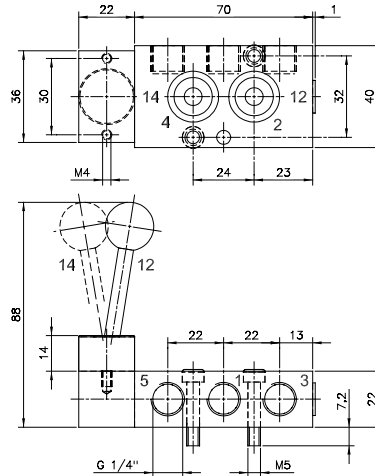


Opis	Zawór Namur sterowany ręcznie – dźwignią, powrót sprężyną.
Typ	5/2
Seria	HVN
Przyłącza	G 1/4"
Przepływ	1250 l/min
Temp. pracy	-10°C +60°C
Zakres ciśnień pracy	1 – 10 bar
Siła przesterowania	20 N
Waga	0,24 kg

Wersja	Numer katalogowy
Standard	<b>HVN 511 701</b>



● Powrót sprężyną