

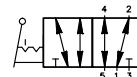
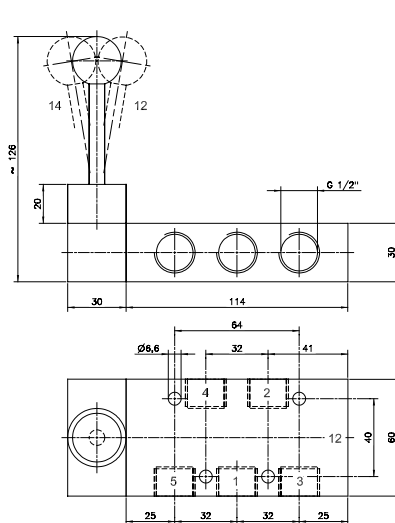
Zawór sterowany ręcznie

G 1/2

5/2

Opis	Zawór sterowany ręcznie za pomocą dźwigni, zapadka.
Typ	5/2
Seria	HVR
Przyłącza	G 1/2"
Przepływ	3000 l/min
Temp. pracy	-10°C +60°C
Zakres ciśnień pracy	1 – 10 bar
Siła przesterowania	32 N
Waga	0,78 kg

Wersja	Numer katalogowy
Standard	HVR 520 121



● Zapadka