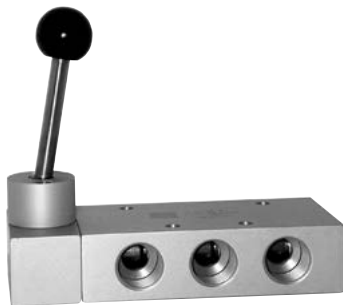
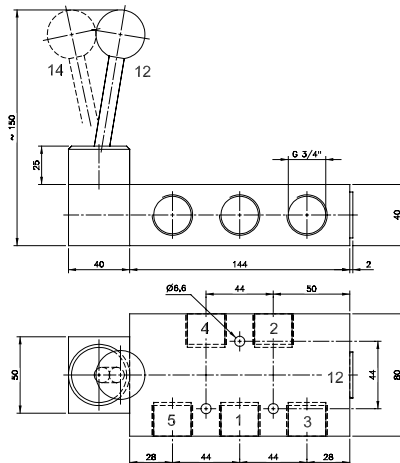


5/2 G 3/4

## Zawór sterowany ręcznie



● Powrót sprężyny



Opis	Zawór sterowany ręcznie za pomocą dźwigni, powrót sprężyną.
Typ	5/2
Seria	HV
Przyłącza	G 3/4"
Przepływ	6000 l/min
Temp. pracy	-10°C +60°C
Zakres ciśnień pracy	1 – 10 bar
Siła przesterowania	40 N
Waga	1,64 kg

Wersja	Numer katalogowy
Standard	<b>HV 511 181</b>