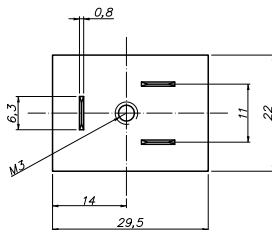
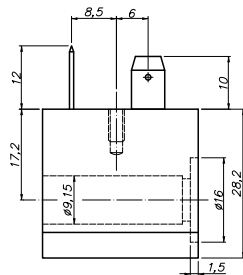


## Cewka dedykowana do zaworów MH

Opis	Cewka elektro - magnetyczna. Obudowa wykonana z poliestru odpornego na temperaturę z 30% domieszką włókna szklanego. W wersji epoksydowej wykonana w całości z żywicy syntetycznej
Typ przyłącza	Typ B (DIN 436 50)

Cewki w wersji standardowej			
Nr katalogowy	Napięcie	Natężenie	Moc
<b>MA 22 230 AC</b>	230 V ~	22 mA	5 VA
<b>MA 22 110 AC</b>	110 V ~	45 mA	5 VA
<b>MA 22 24 AC</b>	24 V ~	200 mA	5 VA
<b>MA 22 48 DC</b>	48 V =	62 mA	3 W
<b>MA 22 24 DC</b>	24 V =	125 mA	3 W
<b>MA 22 12 DC</b>	12 V =	250 mA	3 W

Cewki w wersji epoksydowej			
Nr katalogowy	Napięcie	Natężenie	Moc
<b>MA 22 D 230 AC</b>	230 V ~	22 mA	5 VA
<b>MA 22 D 24 DC</b>	24 V =	125 mA	3 VA



Cewka w wersji standardowej



Cewka w wersji epoksydowej

