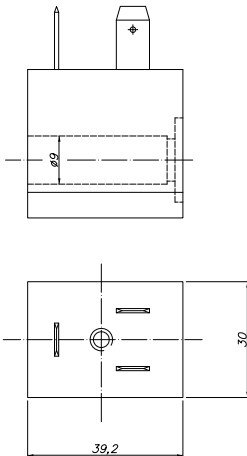


Cewka wersja iskrobezpieczna dedykowana do zaworów MH



Opis	Cewka elektro - magnetyczna wersja iskrobezpieczna. Cewka przeznaczona do pracy w warunkach zagrożenia wybuchem. Ochrona zapewniona tylko przy zastosowaniu w komplecie z wtyczką w wersji iskrobezpiecznej.
Typ przyłącza	DIN EN 175301-803-A/ISO 4400
Napięcie	21,6 - 28 V DC
Natężenie	115 mA
Moc	1,6 W
Ciśnienie pracy	Max 8 bar

Wersja	Nr katalogowy
Iskrobezpieczna	MA 30 EEx i.A II C T6