

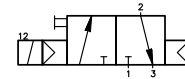
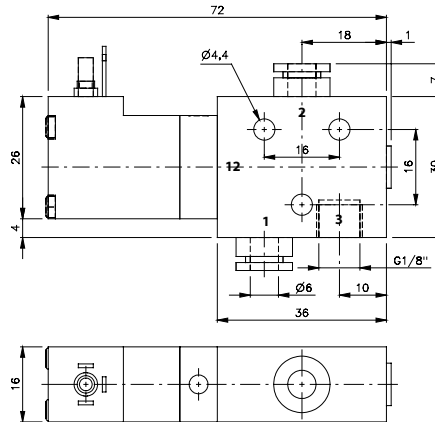
Zawór sterowany jednostronnie elektrycznie

Ø 6mm 3/2

Opis	Zawór sterowany jednostronnie elektrycznie, powrót ciśnieniem.
Typ	3/2
Funkcja	NZ
Seria	16
Przyłącza	1 - Ø 6mm; 2 - Ø 6mm; 3 - G 1/8"
Przepływ	450 l/min
Temp. pracy	-10°C +50°C
Zakres ciśnień pracy	3 – 10 bar
Pobór prądu	1,8W =/ 3VA ~
Waga	0,10 kg

Wersja	Numer katalogowy
230V AC	MD 310 461 230V AC
110V AC	MD 310 461 110V AC
24V AC	MD 310 461 24V AC
24V DC	MD 310 461 24V DC
12V DC	MD 310 461 12V DC
6V DC	MD 310 461 6V DC

Uwaga:
Cewka w zestawie z zaworem.
Wtyczka zamawiana jest oddzielnie.



● Pobór prądu 1,8 W