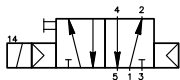
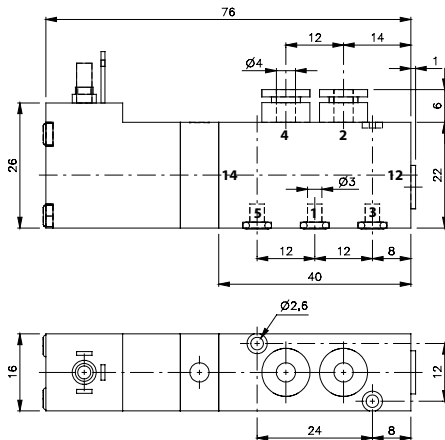


5/2 \varnothing 4mm Zawór przylgowy sterowany jednostronnie elektrycznie



- Montaż przylgowy
- Pobór prądu 1,8 W



| | |
|----------------------|----------------------------------------------------------------------------------|
| Opis | Zawór sterowany jednostronnie elektrycznie, powrót ciśnieniem, montaż na wyspie. |
| Typ | 5/2 |
| Seria | 16 Przylgowy |
| Przyłącza odbiornika | \varnothing 4 mm |
| Przepływ | 280 l/min |
| Temp. pracy | -10°C +50°C |
| Zakres ciśnień pracy | 3 – 10 bar |
| Pobór prądu | 1,8W =/ 3VA ~ |
| Waga | 0,10 kg |

| Wersja | Numer katalogowy |
|---------|---------------------------|
| 230V AC | MD 510 343 230V AC |
| 110V AC | MD 510 343 110V AC |
| 24V AC | MD 510 343 24V AC |
| 24V DC | MD 510 343 24V DC |
| 12V DC | MD 510 343 12V DC |
| 6V DC | MD 510 343 6V DC |

Uwaga:
Cewka w zestawie z zaworem.
Wtyczka zamawiana jest oddzielnie.