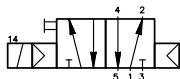
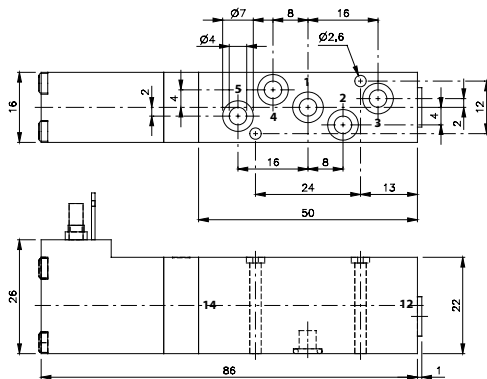


5/2

## Zawór przylgowy sterowany jednostronnie elektrycznie



- Montaż przylgowy
- Wszystkie przyłącza na wyspie
- Odbiorniki wyspy  $\varnothing 6$  mm
- Pobór prądu 1,8 W



Opis	Zawór sterowany jednostronnie elektrycznie, powrót ciśnieniem, montaż na wyspie.
Typ	5/2
Seria	16 Przylgowy
Przyłącza wyspy	$\varnothing 6$ mm
Przepływ	450 l/min
Temp. pracy	-10°C +50°C
Zakres ciśnien pracy	3 – 10 bar
Pobór prądu	1,8W =/ 3VA ~
Waga	0,10 kg

Wersja	Numer katalogowy
230V AC	<b>MD 510 404 230V AC</b>
110V AC	<b>MD 510 404 110V AC</b>
24V AC	<b>MD 510 404 24V AC</b>
24V DC	<b>MD 510 404 24V DC</b>
12V DC	<b>MD 510 404 12V DC</b>
6V DC	<b>MD 510 404 6V DC</b>

Uwaga:  
 Cewka w zestawie z zaworem.  
 Wtyczka zamawiana jest oddzielnie.  
 Wyspa: RD 5xx 464