

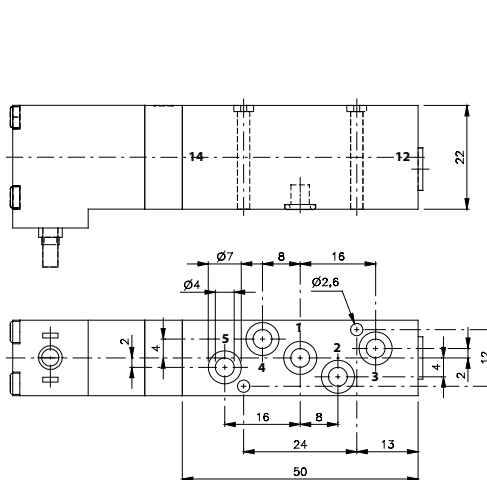
Opis	Zawór sterowany jednostronnie elektrycznie, powrót ciśnieniem, montaż na wyspie, terminalowy.
Typ	5/2
Seria	16 Terminalowy
Przyłącza	Ø 4 mm
Przepływ	450 l/min
Temp. pracy	-10°C +50°C
Zakres ciśnień pracy	3 – 10 bar
Pobór prądu	1,8W =/ 3VA
Waga	0,10 kg

Wersja	Numer katalogowy
24V AC	<b>MD 510 404 T 24V AC</b>
24V DC	<b>MD 510 404 T 24V DC</b>

## Uwaga:

Cewki w zestawie z zaworem.

Wyspa: TL 16 5xx 464, TL 16 5xx 464



- Montaż przylgowy - terminalowy
- Wszystkie przyłącza na wyspie
- Odbiorniki wyspy Ø 4 mm
- Pobór prądu 1,8 W