

## Zawór terminalowy sterowany dwustronnie elektrycznie $\varnothing$ 6mm 5/3

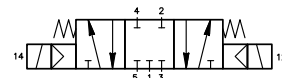
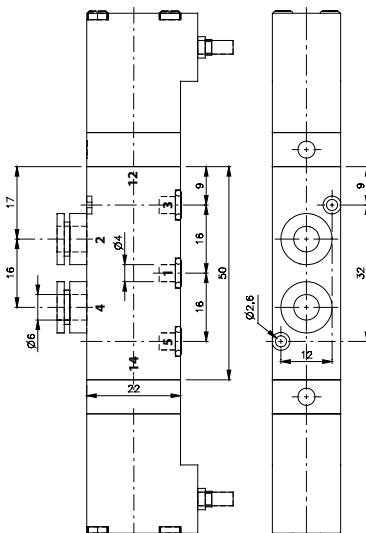
Opis	Zawór sterowany dwustronnie elektrycznie, powrót sprężyną, montaż na wyspie, terminalowy.
Typ	5/3
Pozycja środkowa	Wszystkie drogi odcięte.
Seria	16 Przyłgowy terminalowy
Przyłącza	$\varnothing$ 6 mm
Przepływ	450 l/min
Temp. pracy	-10°C +50°C
Zakres ciśnień pracy	3 – 10 bar
Pobór prądu	1,8W =/ 3VA ~
Waga	0,15 kg

Wersja	Numer katalogowy
24V AC	<b>MD 531 463 T 24V AC</b>
24V DC	<b>MD 531 463 T 24V DC</b>

Uwaga:

Cewki w zestawie z zaworem.

Wyspa: TL 16 5xx 403, TR 16 5xx 403



- Montaż przyłgowy - terminalowy
- Pobór prądu 1,8 W