

Zawór sterowany dwustronnie elektrycznie

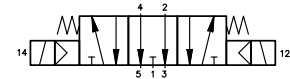
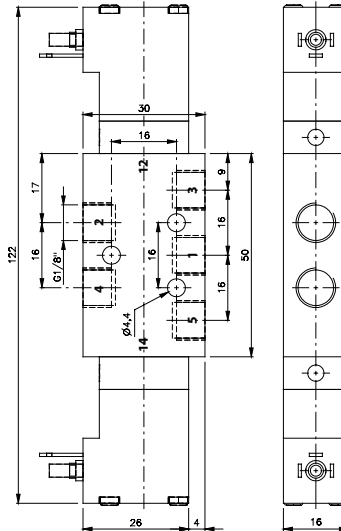
G 1/8

5/3

Opis	Zawór sterowany dwustronnie elektrycznie, powrót sprężyną.
Typ	5/3
Pozycja środkowa	Odbiorniki odpowietrzone.
Seria	16
Przyłącza	G 1/8"
Przepływ	450 l/min
Temp. pracy	-10°C +50°C
Zakres ciśnień pracy	3 – 10 bar
Pobór prądu	1,8W =/ 3VA ~
Waga	0,15 kg

Wersja	Numer katalogowy
230V AC	MD 532 401 230V AC
110V AC	MD 532 401 110V AC
24V AC	MD 532 401 24V AC
24V DC	MD 532 401 24V DC
6V DC	MD 532 401 6V DC

Uwaga:
Cewki w zestawie z zaworem.
Wtyczki zamawiane są oddzielnie.



- Przepływ 450 l/min
- Pobór prądu 1,8 W