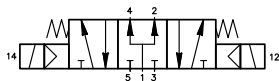
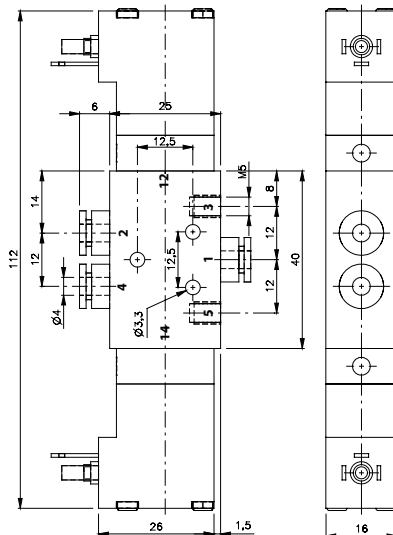


5/3 \varnothing 4mm

Zawór sterowany dwustronnie elektrycznie



● Pobór prądu 1,8 W



Opis	Zawór sterowany dwustronnie elektrycznie, powrót sprężyną.
Typ	5/3
Pozycja środkowa	Zasilanie połączone z odbiornikami.
Seria	16
Przyłącza	\varnothing 4 mm (odpowierzenie M5)
Przepływ	280 l/min
Temp. pracy	-10°C +50°C
Zakres ciśnień pracy	3 – 10 bar
Pobór prądu	1,8W =/ 3VA ~
Waga	0,14 kg

Wersja	Numer katalogowy
230V AC	MD 533 341 230V AC
110V AC	MD 533 341 110V AC
24V AC	MD 533 341 24V AC
24V DC	MD 533 341 24V DC
6V DC	MD 533 341 6V DC

Uwaga:

Cewki w zestawie z zaworem.

Wtyczki zamawiane są oddzielnie.