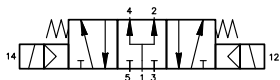
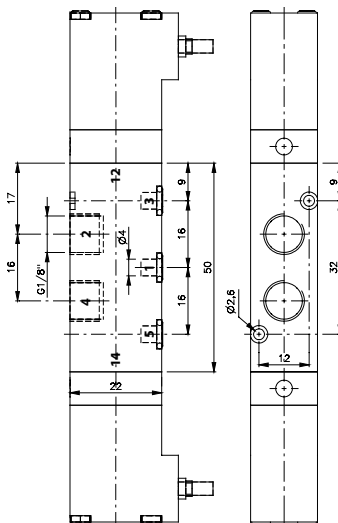


## 5/3 G 1/8 Zawór terminalowy sterowany dwustronnie elektrycznie



- Montaż przylgowy - terminalowy
- Pobór prądu 1,8 W



Opis	Zawór sterowany dwustronnie elektrycznie, powrót sprężyną, montaż na wyspie, terminalowy.
Typ	5/3
Pozycja środkowa	Zasilanie połączone z odbiornikami.
Seria	16 Przylgowy terminalowy
Przyłącza	G 1/8"
Przepływ	450 l/min
Temp. pracy	-10°C +50°C
Zakres ciśnień pracy	3 – 10 bar
Pobór prądu	1,8W =/ 3VA ~
Waga	0,14 kg

Wersja	Numer katalogowy
24V AC	<b>MD 533 403 T 24V AC</b>
24V DC	<b>MD 533 403 T 24V DC</b>

Uwaga:  
Cewki w zestawie z zaworem.  
Wyspa: TL 16 5xx 403, TR 16 5xx 403