

Zawór sterowany dwustronnie elektrycznie

Ø 6mm 5/3

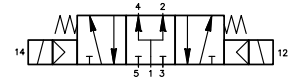
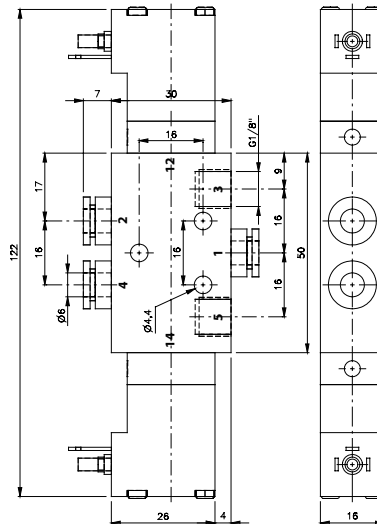
Opis	Zawór sterowany dwustronnie elektrycznie, powrót sprężyną.
Typ	5/3
Pozycja środkowa	Zasilanie połączone z odbiornikami.
Seria	16
Przyłącza	Ø 6 mm (odpowietrzenie G 1/8")
Przepływ	450 l/min
Temp. pracy	-10°C +50°C
Zakres ciśnień pracy	3 – 10 bar
Pobór prądu	1,8W =/ 3VA ~
Waga	0,16 kg

Wersja	Numer katalogowy
230V AC	MD 533 461 230V AC
110V AC	MD 533 461 110V AC
24V AC	MD 533 461 24V AC
24V DC	MD 533 461 24V DC
6V DC	MD 533 461 6V DC

Uwaga:

Cewki w zestawie z zaworem

Wtyczki zamawiane są oddzielnie.



● Pobór prądu 1,8 W