

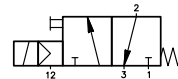
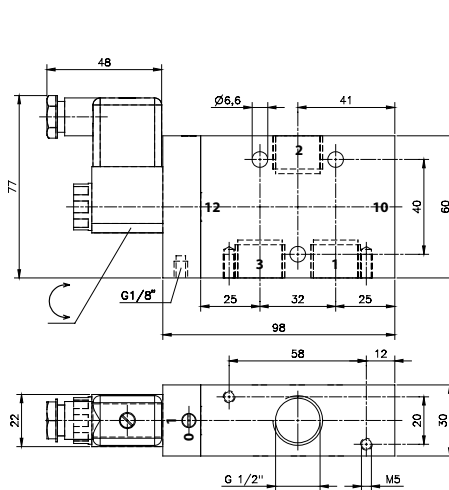
Zawór sterowany jednostronnie elektrycznie

G 1/2 3/2

Opis	Zawór sterowany jednostronnie elektrycznie, przesterowanie ciśnieniem obcym, powrót sprężyną, możliwy montaż na wyspie.
Typ	3/2
Funkcja	NZ
Seria	30
Przyłącza	G 1/2"
Przepływ	3000 l/min
Temp. pracy	-10°C +60°C
Zakres ciśnień pracy	1 – 10 bar
Ciśnienie sterujące	3 - 10 bar
Pobór prądu	3W =/ 5VA ~
Waga	0,53 kg

Wersja	Numer katalogowy
Standard	MEH 311 121 G

Uwaga:
 Cewka i wtyczka zamawiane są oddzielnie.
 Cewka dla zaworu dostępna jest w napięciach: 230V AC, 110V AC, 24V AC, 48V DC, 24V DC, 12V DC



- *Możliwy montaż na wyspie*
- *Powrót sprężyną*
- *Przesterowanie ciśnieniem obcym (przyłącze G1/8")*