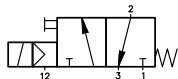
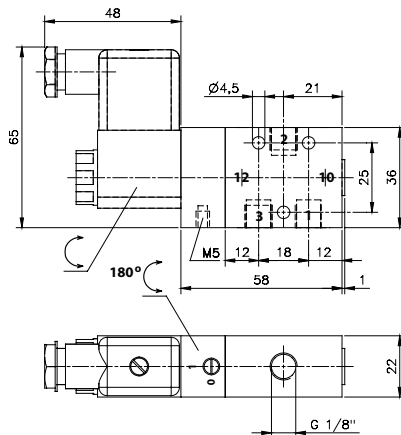


3/2 G 1/8

Zawór sterowany jednostronnie elektrycznie



- Powrót sprężyną
- Przerwanie ciśnieniem obcym (przyłącze M5)



| | |
|------------------------|-------------------------------------------------------------------------------------------|
| Opis | Zawór sterowany jednostronnie elektrycznie, przerwanie ciśnieniem obcym, powrót sprężyną. |
| Typ | 3/2 |
| Funkcja | NZ |
| Seria | 22 |
| Przyłącza | G 1/8" |
| Przepływ | 650 l/min |
| Temp. pracy | -10°C +60°C |
| Zakres ciśnienia pracy | 1,5 – 10 bar |
| Ciśnienie sterujące | 3 - 10 bar |
| Pobór prądu | 3W =/ 5VA ~ |
| Waga | 0,19 kg |

| | |
|----------|--------------------|
| Wersja | Numer katalogowy |
| Standard | MEH 311 501 |

Uwaga:

Cewka i wtyczka zamawiane są oddzielnie.

Cewka dla zaworu dostępna jest w napięciach: 230V AC, 110V AC, 24V AC, 48V DC, 24V DC, 12V DC