

Zawór sterowany dwustronnie elektrycznie

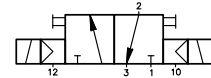
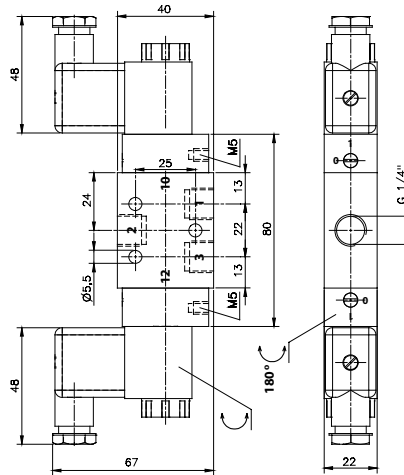
G 1/4 3/2

Opis	Zawór sterowany dwustronnie elektrycznie, przesterowanie ciśnieniem obcym.
Typ	3/2
Funkcja	NZ
Seria	22
Przyłącza	G 1/4"
Przepływ	1250 l/min
Temp. pracy	-10°C +60°C
Zakres ciśnień pracy	1,5 – 10 bar
Ciśnienie sterujące	2,5 - 10 bar
Pobór prądu	3W =/ 5VA ~
Waga	0,31 kg

Wersja	Numer katalogowy
Standard	MEH 320 701

Uwaga:

Cewki i wtyczki zamawiane są oddzielnie.
 Cewki dla zaworu dostępne są w napięciach: 230V AC, 110V AC, 24V AC, 48V DC, 24V DC, 12V DC



● *Przesterowanie ciśnieniem obcym (przyłącza M5)*