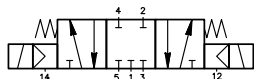
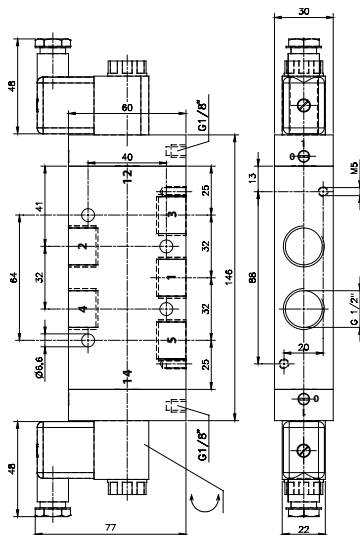


5/3 G 1/2

Zawór sterowany dwustronnie elektrycznie



- Możliwy montaż na wyspie
- Przersterowanie ciśnieniem obcym (przyłącza G1/8")



Opis	Zawór sterowany dwustronnie elektrycznie, przersterowanie ciśnieniem obcym, powrót sprężyną, możliwy montaż na wyspie.
Typ	5/3
Pozycja środkowa	Wszystkie drogi odcięte
Seria	30
Przyłącza	G 1/2"
Przepływ	3000 l/min
Temp. pracy	-10°C +60°C
Zakres ciśnień pracy	1,5 – 10 bar
Ciśnienie sterujące	3 - 10 bar
Pobór prądu	3W =/ 5VA ~
Waga	0,84 kg

Wersja	Numer katalogowy
Standard	MEH 531 121 G

Uwaga:

Cewki i wtyczki zamawiane są oddzielnie.
Cewki dla zaworu dostępne są w napięciach: 230V AC, 110V AC, 24V AC, 48V DC, 24V DC, 12V DC