

Zawór sterowany dwustronnie elektrycznie

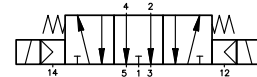
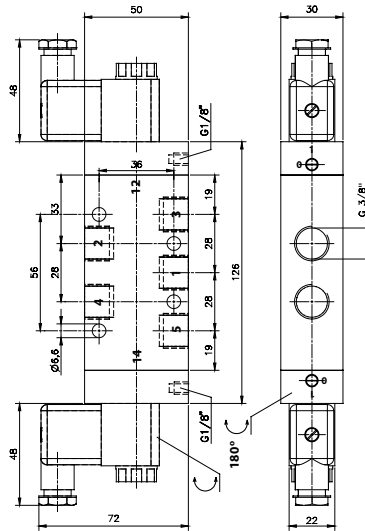
G 3/8"

5/3

Opis	Zawór sterowany dwustronnie elektrycznie, przesterowanie ciśnieniem obcym, powrót sprężyną.
Typ	5/3
Pozycja środkowa	Odbiorniki odpowietrzone
Seria	30
Przyłącza	G 3/8"
Przepływ	2250 l/min
Temp. pracy	-10°C +60°C
Zakres ciśnień pracy	1,5 – 10 bar
Ciśnienie sterujące	3 - 10 bar
Pobór prądu	3W =/ 5VA ~
Waga	0,66 kg

Wersja	Numer katalogowy
Standard	MEH 532 101

Uwaga:
 Cewki i wtyczki zamawiane są oddzielnie.
 Cewki dla zaworu dostępne są w napięciach: 230V AC, 110V AC, 24V AC, 48V DC, 24V DC, 12V DC



- *Przesterowanie ciśnieniem obcym (przyłącza G1/8")*