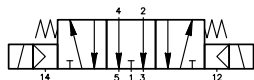
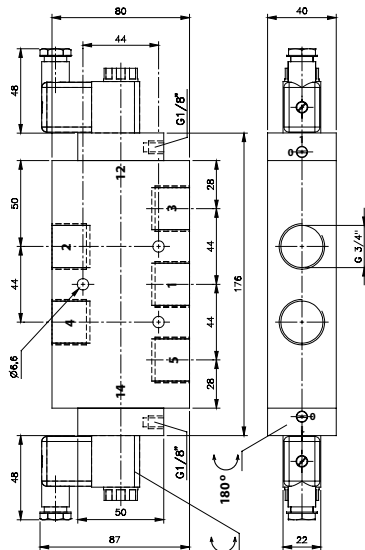


5/3 G 3/4

## Zawór sterowany dwustronnie elektrycznie



- Przesterowanie ciśnieniem obcym (przyłotka G1/8")



Opis	Zawór sterowany dwustronnie elektrycznie, przesterowanie ciśnieniem obcym, powrót sprężyną.
Typ	5/3
Pozycja środkowa	Odbiorniki odpowietrzone.
Seria	40
Przyłotka	G 3/4"
Przepływ	6000 l/min
Temp. pracy	-10°C +60°C
Zakres ciśnień pracy	1 – 10 bar
Ciśnienie sterujące	3 - 10 bar
Pobór prądu	3W =/ 5VA ~
Waga	1,45 kg

Wersja	Numer katalogowy
Standard	<b>MEH 532 181</b>

## Uwaga:

Cewki i wtyczki zamawiane są oddzielnie.  
Cewki dla zaworu dostępne są w napięciach: 230V AC, 110V AC, 24V AC, 48V DC, 24V DC, 12V DC