

# Zawór sterowany dwustronnie elektrycznie

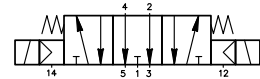
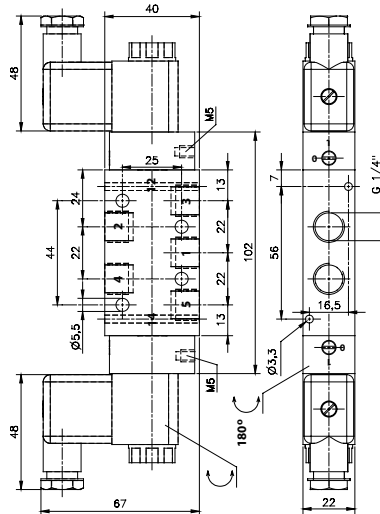
G 1/4

5/3

Opis	Zawór sterowany dwustronnie elektrycznie, przesterowanie ciśnieniem obcym, powrót sprężyną, możliwy montaż na wyspie.
Typ	5/3
Pozycja środkowa	Odbiorniki odpowietrzone.
Seria	22
Przyłącza	G 1/4"
Przepływ	1250 l/min
Temp. pracy	-10°C +60°C
Zakres ciśień pracy	1,5 – 10 bar
Ciśnienie sterujące	3 - 10 bar
Pobór prądu	3W =/ 5VA ~
Waga	0,35 kg

Wersja	Numer katalogowy
Standard	<b>MEH 532 701 G</b>

Uwaga:  
 Cewki i wtyczki zamawiane są oddzielnie.  
 Cewki dla zaworu dostępne są w napięciach: 230V AC,  
 110V AC, 24V AC, 48V DC, 24V DC, 12V DC



- *Możliwy montaż na wyspie*
- *Przesterowanie ciśnieniem obcym (przyłącza M5)*