

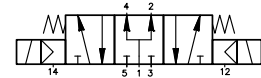
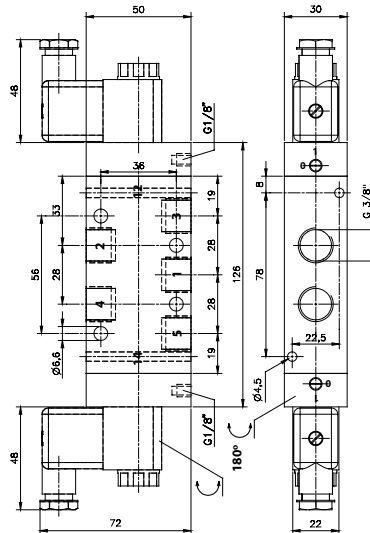
Opis	Zawór sterowany dwustronnie elektrycznie, przesterowanie ciśnieniem obcym, powrót sprężyną, możliwy montaż na wyspie
Typ	5/3
Pozycja środkowa	Zasilanie połączone z odbiornikami
Seria	30
Przyłącza	G 3/8"
Przepływ	2250 l/min
Temp. pracy	-10°C +60°C
Zakres ciśnień pracy	1,5 – 10 bar
Ciśnienie sterujące	3 - 10 bar
Pobór prądu	3W =/ 5VA ~
Waga	0,66 kg

Wersja	Numer katalogowy
Standard	<b>MEH 533 101 G</b>

## Uwaga:

Cewki i wtyczki zamawiane są oddzielnie.

Cewki dla zaworu dostępne są w napięciach: 230V AC, 110V AC, 24V AC, 48V DC, 24V DC, 12V DC



- Możliwy montaż na wyspie
- Przesterowanie ciśnieniem obcym (przyłącza G1/8")