

Zawór sterowany jednostronnie elektrycznie

G 1/2 3/2

Opis	Zawór sterowany jednostronnie elektrycznie, przesterowanie ciśnieniem obcym, powrót sprężyną.
Typ	3/2
Funkcja	NO
Seria	30
Przyłącza	G 1/2"
Przepływ	3000 l/min
Temp. pracy	-10°C +60°C
Zakres ciśnień pracy	1 – 10 bar
Ciśnienie aktywujące	3 - 10 bar
Pobór prądu	3W =/ 5VA -
Waga	0,53 kg

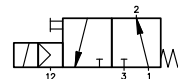
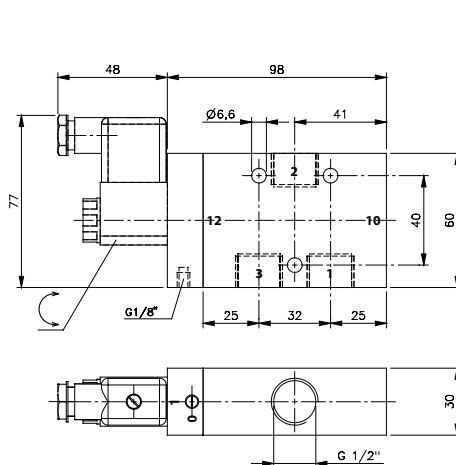
Wersja	Numer katalogowy
Standard	MEOH 311 121

Uwaga:

Cewka i wtyczka zamawiane są oddzielnie.

Cewka dla zaworu dostępna jest w napięciach: 230V AC,

110V AC, 24V AC, 48V DC, 24V DC, 12V DC



- Normalnie otwarty
- Powrót sprężyną
- Przesterowanie ciśnieniem obcym (przyłcze G1/8")