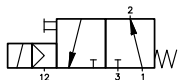
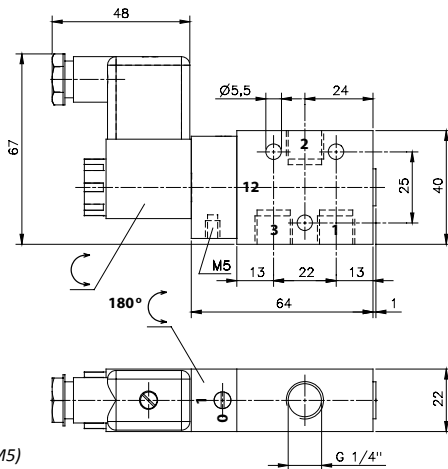


3/2 G 1/4

Zawór sterowany jednostronnie elektrycznie



- Normalnie otwarty
- Powrót sprężyn
- Przersterowanie ciśnieniem obcym (przyłącze M5)



Opis	Zawór sterowany jednostronnie elektrycznie, przesterowanie ciśnieniem obcym, powrót sprężyną.
Typ	3/2
Funkcja	NO
Seria	22
Przyłącza	G 1/4"
Przepływ	1250 l/min
Temp. pracy	-10°C +60°C
Zakres ciśnień pracy	1,5 – 10 bar
Ciśnienie aktywujące	3 - 10 bar
Pobór prądu	3W =/ 5VA ~
Waga	0,21 kg

Wersja	Numer katalogowy
Standard	MEQH 311 701

Uwaga:

Cewka i wtyczka zamawiane są oddzielnie.
Cewka dla zaworu dostępna jest w napięciach: 230V AC, 110V AC, 24V AC, 48V DC, 24V DC, 12V DC