

# Zawór sterowany jednostronnie elektrycznie

G 1/4 3/2

Opis	Zawór sterowany jednostronnie elektrycznie, przesterowanie ciśnieniem obcym, powrót sprężyną, możliwy montaż na wyspie.
Typ	3/2
Funkcja	NO
Seria	22
Przyłącza	G 1/4"
Przepływ	1250 l/min
Temp. pracy	-10°C +60°C
Zakres ciśnień pracy	1,5 – 10 bar
Ciśnienie aktywujące	3 - 10 bar
Pobór prądu	3W =/ 5VA ~
Waga	0,21 kg

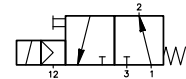
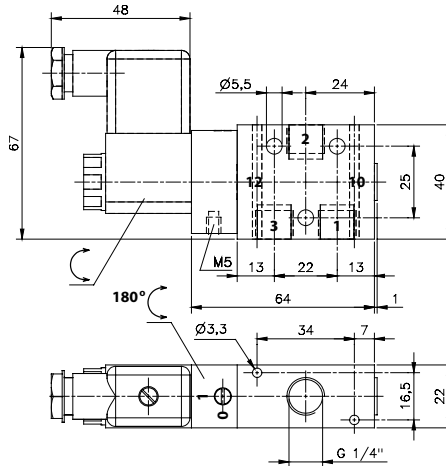
Wersja	Numer katalogowy
Standard	<b>MEOH 311 701 G</b>

### Uwaga:

Cewka i wtyczka zamawiane są oddzielnie.

Cewka dla zaworu dostępna jest w napięciach: 230V AC,

110V AC, 24V AC, 48V DC, 24V DC, 12V DC



- Normalnie otwarty
- Możliwy montaż na wyspie
- Powrót sprężyną
- Przesterowanie ciśnieniem obcym (przyłącze M5)