

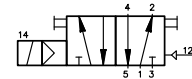
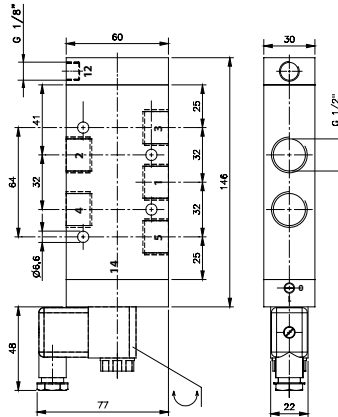
Opis	Zawór dwupołożeniowy - jednostronnie sterowany pneumatycznie, jednostronnie sterowany elektrycznie.
Typ	5/2
Seria	30
Przyłącza	G 1/2"
Przepływ	3000 l/min
Temp. pracy	-10°C +60°C
Zakres ciśnień pracy	1 – 10 bar
Ciśnienie aktywujące	2,5 – 10 bar
Waga	0,78 kg

Wersja	Numer katalogowy
Standard	MHP 520 121

Uwaga:

Cewki i wtyczki zamawiane są oddzielnie.

Cewki dla zaworu dostępne są w napięciach: 230V AC, 110V AC, 24V AC, 48V DC, 24V DC, 12V DC



- Sterowanie pneumatycznie - elektryczne