

Opis	Zawór sterowany jednostronnie elektrycznie, powrót sprężyną.
Typ	3/2
Funkcja	NZ
Seria	MH
Przyłącza	G 1/8"
Przepływ	50 l/min
Temp. pracy	-10°C +60°C (-40°C +50°C)*
Zakres ciśnienia pracy	0 – 10 bar
Pobór prądu	3W =/ 5VA ~
Waga	0,14 kg

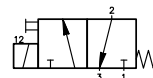
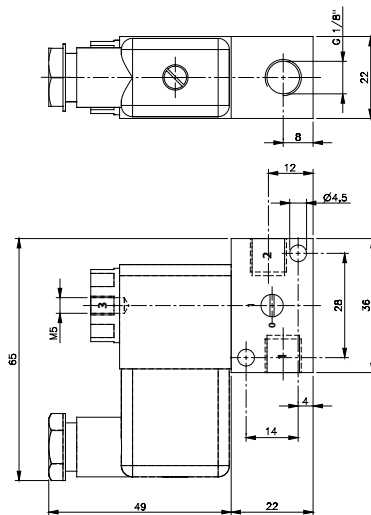
Wersja	Numer katalogowy
Standard	MH 311 015 VES
Temperaturowa*	MH 311 015 VES TT
Iskrobezpieczna	MH 311 015 VES EX

Uwaga:

Cewka i wtyczka zamawiane są oddzielnie

Cewka dla zaworu dostępna jest w napięciach: 230V AC,

110V AC, 24V AC, 48V DC, 24V DC, 12V DC



● Zawór ze stali nierdzewnej