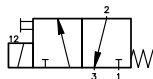


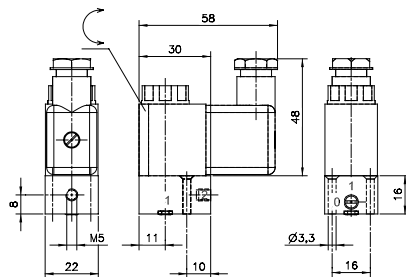
3/2

M 5

## Zawór przylgowy sterowany jednostronnie elektrycznie



● Montaż przylgowy



Opis	Zawór sterowany jednostronnie elektrycznie, bezpośredniego działania (odcinający), powrót sprężyną.
Typ	3/2
Funkcja	NZ
Seria	22 Przylgowy
Przyłącze	M5
Przepływ	40 l/min
Temp. pracy	-10°C +60°C
Zakres ciśnienia pracy	0 – 10 bar
Pobór prądu	3W =/ 5VA ~
Waga	0,13 kg

Wersja	Numer katalogowy
Standard	<b>MH 312</b>
Iskrobezpieczna	<b>MH 312 EX</b>

Uwaga:

Cewka i wtyczka zamawiane są oddzielnie.

Cewka dla zaworu dostępna jest w napięciach: 230V AC, 110V AC, 24V AC, 48V DC, 24V DC 12V DC