

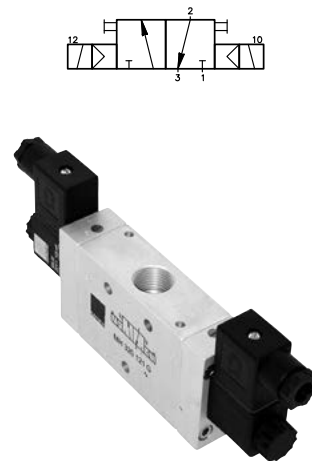
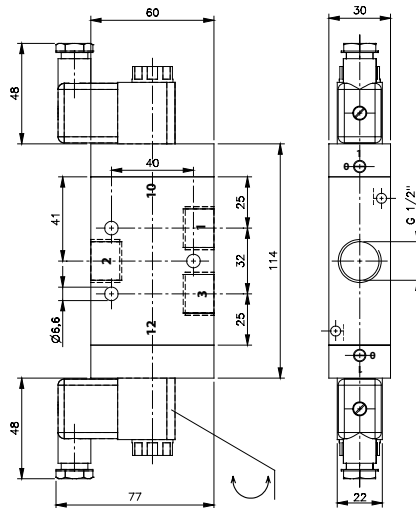
# Zawór sterowany dwustronnie elektrycznie

G 1/2 3/2

Opis	Zawór sterowany dwustronnie elektrycznie, możliwy montaż na wyspie.
Typ	3/2
Funkcja	NZ
Seria	30
Przyłącza	G 1/2"
Przepływ	3000 l/min
Temp. pracy	-10°C +60°C
Zakres ciśnień pracy	1 – 10 bar
Pobór prądu	3W +/- 5VA ~
Waga	0,70 kg

Wersja	Numer katalogowy
Standard	<b>MH 320 121 G</b>

Uwaga:  
 Cewki i wtyczki zamawiane są oddzielnie.  
 Cewki dla zaworu dostępne są w napięciach: 230V AC, 110V AC, 24V AC, 48V DC, 24V DC, 12V DC



● *Możliwy montaż na wyspie*