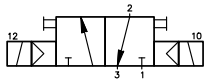
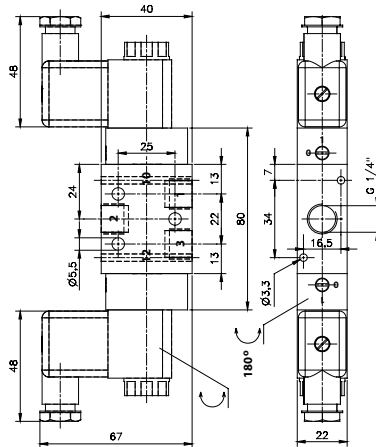


3/2 G 1/4

Zawór sterowany dwustronnie elektrycznie



● Możliwy montaż na wyspie



Opis	Zawór sterowany dwustronnie elektrycznie, możliwy montaż na wyspie.
Typ	3/2
Funkcja	NZ
Seria	22
Przyłącza	G 1/4"
Przepływ	1250 l/min
Temp. pracy	-10°C +60°C (-40°C +50°C)*
Zakres ciśnienia pracy	2 – 10 bar
Pobór prądu	3W =/ 5VA ~
Waga	0,31 kg

Wersja	Numer katalogowy
Standard	MH 320 701 G
Temperaturowa*	MH 320 701 G TT
Temp.* iskrobezpieczna	MH 320 701 G TT EX

Uwaga:

Cewki i wtyczki zamawiane są oddzielnie.

Cewki dla zaworu dostępne są w napięciach: 230V AC,

110V AC, 24V AC, 48V DC, 24V DC, 12V DC

W wersji temperaturowej zawór wspomagający wykonany jest z aluminium