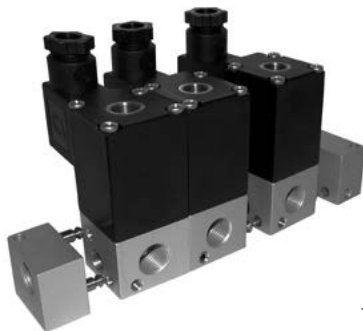
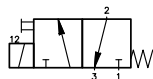
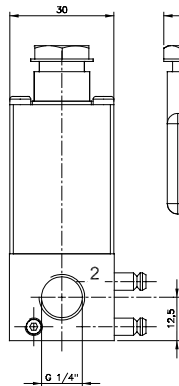


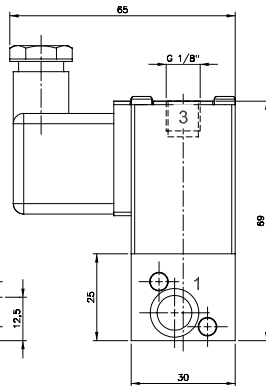
3/2 G 1/4 Zawór modułowy sterowany jednostronnie elektrycznie



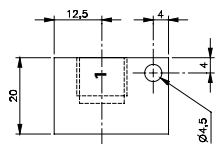
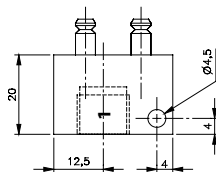
- Ciśnienie max do 7 bar
- Montaż szeregowy



R 33 L



R 33 R



| | |
|----------------------|---|
| Opis | Zawór sterowany jednostronnie elektrycznie, bezpośredniego działania (odcinający), powrót sprężyną. |
| Typ | 3/2 |
| Funkcja | NZ |
| Seria | MH |
| Przyłącza | G 1/4" |
| Przepływ | 300 l/min |
| Temp. pracy | -10°C +60°C |
| Zakres ciśnień pracy | 0 – 7 bar |
| Pobór prądu | 8W =/ 13,5VA ~ |
| Waga | 0,18 kg |

| Wersja | Numer katalogowy |
|---------|-----------------------|
| 230V AC | MH 339 230V AC |
| 24V AC | MH 339 24V AC |
| 24V DC | MH 339 24V DC |

Uwaga:
Prawidłowy montaż możliwy tylko z zastosowaniem elementów końcowych (zamawiane oddzielnie), prawego (R33R) i lewego (R33L), niezależnie od ilości zaworów w szeregu. Cewka w zestawie z zaworem. Wtyczka zamawiana jest oddzielnie.